

*lashroyal*



*Eyelash-Extensions*

## Professional Eyelash-Extensions



### Inhaltsverzeichnis:

### Seite

Allgemeines / Editorial	1
Anleitung	2 - 5
Original Swarovski® Wimpernsteinchen	6
Rentabilitätsvorschau	7
FAQ's	8

## Editorial

- Permanente Wimpernverlängerung/ -verdichtung für eine Dauer von 30-60 Tagen (ohne Refills)
- Verdichtet und verlängert die Wimpern sofort in nur 45-60 Minuten
- Angenehmer Tragekomfort, sowie entspannende und schmerzfreie Applikation
- Natürlicher Look, auf Mascara kann nun verzichtet werden
- Keine Beeinträchtigung der gewohnten Lebensweise, wasser- und kosmetikbeständig
- Einfach anwendbar und kostenlose Schulung

Lange, natürlich geschwungene und dichte Wimpern – Der Traum jeder Frau!  
Aus diesem Grunde freuen wir uns besonders, Ihnen ein neues revolutionäres Produkt anbieten zu können:

### Die Wimpernverlängerung von Lashroyal®

Dieser exklusive Service, welcher bisher nur Stars und Topmodels in den USA durch wenige Visagisten vorbehalten war, ist nun erstmals auch bei uns zu haben.

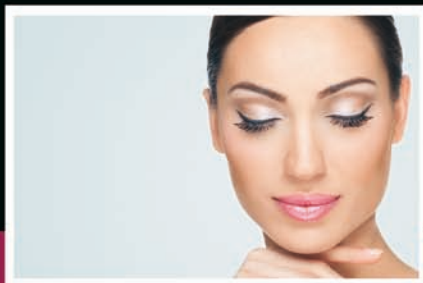
Gehören Sie zu den Ersten, die Ihre Kunden mit vollen, langen und natürlich aussehenden Dauer-Wimpern verwöhnen.

Lashroyal®-Wimpern sind in hochqualitativem Echthaar oder Kunsthaar, in verschiedenen Längen, Farben und Biegungen erhältlich. Diese sind so geformt, dass ein wunderschöner, natürlicher Look entsteht, ohne dass dem Betrachter etwas auffällt.

Der speziell entwickelte **Kleber** ermöglicht eine ausgezeichnete Resistenz und Verträglichkeit und hält den kompletten Lebenszyklus der Eigenwimper (2-3 Monate).

Idealer Komplementärservice für alle, die in der Beautybranche tätig sind, bspw. Friseure, Nagelstudios, Kosmetiksalons, Spa's, etc., da die Zielgruppe dieselbe ist!

Sichern Sie sich dieses lukrative Zusatzgeschäft für Ihren Salon/ Ihr Studio und begeistern Sie Ihre Kunden mit Lashroyal®-Wimpern!



Allgemeines

lashroyal®

Seite 1

## Applikation der Wimpern

Hier erhalten Sie Informationen zur korrekten Vorbereitung einer Wimpernapplikation, den Arbeitsablauf, sowie Reinigung und Aufbewahrung der Arbeitsmaterialien.

### Schritt 1 - Die Vorbereitung

·Besprechen Sie vor der Behandlung den gewünschten Look mit der Kundin:

	Singles	Flares	Pure Lashes
Form	Wimpernbündel (4 in 1)	Wimpernfächer (8 in 1)	Einzelwimpern
Effekt	Verlängerung + Verdichtung (Mascara-Look)	Volumenaufbau	natürliche Verlängerung + Verdichtung
Abpackung	90 Stück / Tableau	60 Stück / Tableau	700 - 1000 Stück / Schale
Länge	4 Längen: XS, S, M und L	4 Längen: XS, S, M und L	5 Längen: XXS (Underlashes), XS, S, M und L
Biegung	J-Curl	J-Curl	J-Curl oder C-Curl
Material	Echthaar oder Synthetik	Echthaar oder Synthetik	Synthetik
Farbe	darkbrown / black	darkbrown / black	darkbrown / black / fantasy

- Stellen Sie alle benötigten Arbeitsmaterialien in Reichweite und legen Sie diese rutschsicher auf die **gummierte Spezialunterlage** ab. Es ist absolut notwendig in sauberen Räumen und in sauberer Kleidung zu arbeiten. Benutzen Sie die **Alkoholpads** zur Desinfektion des Arbeitsmaterials.
- Der Kunde sollte bequem auf einer Liege Platz nehmen.
- Das Gesicht, speziell die Augen, sind bitte gründlich von Make-up und Mascara zu reinigen, hierfür sollten Sie ein wasserbasierendes Mittel benutzen.
- Der Kunde braucht seine Kontaktlinsen nicht zu entfernen.
- Waschen Sie die Hände vorher gründlich und arbeiten Sie mit **Mundschutz**.
- Arbeiten Sie vor allem bei ausreichendem Licht.
- Platzieren Sie die Wimpern bequem auf dem **Latexschwämmchen**, welches Sie gut erreichen können.
- Bitte beachten Sie, dass Sie ruhig in der Nähe der Augen Ihres Kunden arbeiten, hier ist aufgrund der Verletzungsgefahr höchste Vorsicht geboten!
- Als Anfänger sollten Sie die ersten 1-2 Applikationen am **Kunststoffübungskopf** mit **Übungswimpern** ausführen.



### Schritt 2 - Die Applikation

- Verwenden Sie für das untere Lid das **medizinische Tape** oder die **Pure-Augen-Gel-Pads** und kleben Sie den unteren Wimpernkranz komplett ab.
- Der Kunde muss die Augen während der Behandlung schließen können, achten Sie deshalb darauf, dass die Wimpern des unteren Lides nicht zu festgeklebt sind, sodass die Augenlider beweglich bleiben. Fragen Sie den Kunden vor allem zwischendurch, ob alles bequem und komfortabel ist.



- Kämmen Sie die oberen Wimpern mit dem im Set enthaltenem **Bürstchen**.
- Bestreichen Sie den Wimpernkranz mittels eines **Microbürstchens** vorsichtig mit **Primer**.
- Schütteln Sie den **Kleber** ca. 10 Sekunden sehr stark und geben Sie 1 Tropfen auf den **Jadestein**.
- Mit der linken Hand wird eine Wimper mittels der **gebogenen Pinzette** separiert und von den anderen Wimpern isoliert.



- Nehmen Sie die **x-type Pinzette** oder die **gerade Pinzette** in die rechte Hand und nehmen Sie damit eine Wimper auf, tauchen Sie diese zu 1/3 in den Kleber, evtl. wiederholen Sie diesen Vorgang wenn notwendig. Für den Anfang können Sie auch den leichten **Übungskleber** verwenden. Die Wimpern sind dann leicht mit **Öl** wieder ablösbar.
- Bevor Sie die Wimper anbringen, prüfen Sie bitte nochmals die Isolation der Naturwimper. Nun applizieren Sie die Wimper mindestens 0,5 mm vom Augenlid entfernt an die Naturwimper. Die Wimper darf das Augenlid nicht berühren. Bitte achten Sie darauf, dass Sie immer den Mindestabstand von 0,5 mm beibehalten.
- Halten Sie die Wimper solange lokalisiert, bis der **Kleber** angetrocknet ist. Um den Trocknungsprozess zu beschleunigen, nutzen Sie den **Blaseball**.
- Sollten einmal 2 Wimpern etwas zusammen kleben, schneiden Sie diese mit der **medizinischen Speziälschere** vorsichtig auseinander.
- Folgen Sie der natürlichen Fächerform des Auges, arbeiten Sie von Innen nach Außen. Verwenden Sie die kürzesten Wimpern von Richtung Nase ausgehend, danach mittelgroße Wimpern, die längsten in der Mitte des Auges, dann wieder mittlere Wimpern und danach wieder mittelgroße Wimpern an der Außenseite des Auges, um einen natürlichen Effekt zu erreichen. Weitere Effekte können natürlich erreicht werden, indem beispielsweise im äußeren Drittel des Auges längere Wimpern genutzt werden um diesen so genannten Katzenblick zu erreichen.
- Variieren Sie!  
Kombinieren Sie **Pure Lashes** mit **Singles** oder **Singles** mit **Flares**!  
Setzen Sie partiell **farbige Lashes** oder **Swarovski®-Wimpernsteinchen**!



- Arbeiten Sie von Innen zur Außenseite und wechseln Sie von Auge zu Auge, dies lässt den **Kleber** richtig trocknen und verhindert das Zusammenkleben der Wimpern.
- Nach der Applikation bitten Sie Ihren Kunden die Augen für einige Minuten geschlossen zu halten, bis die Klebedämpfe verdunstet sind. Geben Sie nun etwas **Sealer** auf den Wimpernkranz um die Verbindungen zu versiegeln.
- Das Klebeband, womit Sie das untere Augelid isoliert haben, entfernen Sie bitte sorgfältig, geben Sie Ihrem Kunden immer die Pflegehinweise mit, um den richtigen Umgang mit den neuen Wimpern zu gewährleisten.

Zur Heimanwendung empfehlen wir die **Sealer Essence**, um die Verbindungen zu versiegeln und somit die Haltbarkeit zu verlängern.



### Schritt 3 - Reinigung und Aufbewahrung

- Reinigen Sie den **Jadestein** auf den Sie den **Kleber** gesetzt haben gründlich mit dem **Remover**. Der **Remover** wird auch benutzt um alle Kleberückstände auf den **Pinzetten** zu entfernen.
- Reinigen Sie das restliche Arbeitsmaterial mit den **Alkoholpads** und zwar nach jedem Kunden.
- Verschließen Sie den **Kleber** und **Remover** fest und lassen Sie diesen an einem kühlen, trockenen Platz. Die Kühlung des Klebers und des **Removers** verlängert die Haltbarkeit (z. B. im Kühlschrank).



### Schritt 4 - Die Entfernung der Wimpern

- Die zu entfernende Wimper wird bei geschlossenem Auge isoliert.
- Nehmen Sie etwas **Remover** mit der **Mikrobürste** auf.
- Die Isolierte Wimper wird mehrmals mit der **Mikrobürste** bearbeitet, um die Bindung zwischen der natürlichen Wimper und der Wimper zu lösen. Berühren Sie das Augenlid nicht mit der getränkten **Mikrobürste** oder den **Pinzetten**.
- Reinigen Sie die **Mikrobürste** und trocknen Sie diese und streichen Sie die Wimpern mehrfach mit der Lösung ein, bis diese leicht zu entfernen sind.

lashroyal®

Anleitung

## Wichtige Tipps und Hinweise



- Den **Kleber** und **Remover** ungefähr 2 Stunden vor jeder Behandlung aus dem Kühlschrank nehmen. Nach Beendigung der Behandlung den **Kleber** und **Remover** wieder zurück in den Kühlschrank stellen.
- Der **Wimpernkleber** sollte innerhalb von 4 - 6 Monate aufgebraucht werden.
- Keinen **Wimpernformer**, egal ob manuell oder elektrisch vor der Behandlung benutzen, da die Wimpern evtl. ihre alte Form wieder einnehmen. Dasselbe gilt bei Anwendung einer Wimperndauerwelle.
- Die anzubringenden Wimpern auf der natürlichen Wimper sicher ausrichten um Abstände und Lufteinschlüsse zu vermeiden.
- Immer nur 1 anzubringende Wimper für nur 1 natürliche Wimper anwenden.
- Die Wimpern dürfen sich nicht kreuzen, achten Sie bitte darauf, dass kurz nachdem der **Kleber** angebracht wurde, die Wimpern noch für einige Minuten formbar sind. Wenn Sie feststellen, dass die optimale Wimpernform noch nicht eingetreten ist, haben Sie jetzt noch die Möglichkeit dieses zu korrigieren.
- Im Durchschnitt werden ca. 30 Wimpern pro Auge gesetzt.
- Anzubringende Wimpern niemals auf eine zu kurze natürliche Wimper anbringen. Die Naturwimper darf nicht kürzer sein als 1/3 der anzubringenden Wimpern.
- Geben Sie Ihrem Kunden immer professionelle Pflegeanweisungen mit. Achten Sie auch darauf Ihren Kunden darauf hinzuweisen, dass das Update (sog. Refill) nach ca. 3 - 4 Wochen notwendig ist und informieren Sie ihn über den Preis. Der Kunde sollte im Vorfeld planen können, welche Kosten und Aufwendungen auch in Zukunft auf ihn zukommen werden.
- Für längere Haltbarkeit sollte die Kundin 1-2 Mal pro Woche die **Long-Life-Mascara** verwenden und die Wimpern regelmäßig bürsten. Außerdem verbessert die **Sealer-Essence** als Fixierung für zu Hause signifikant die Haltbarkeit.
- Auch der **elektrische Wimpernformer** ist sehr nützlich, um die Lashes zwischendurch zu formen.
- Das **Urlaubskit** mit ungefährlichem **Kleber** und eine Auswahl an verschiedenen Wimpern eignet sich für die Kundin sehr gut zur Überbrückung bis zum nächsten Termin.

## Vorsicht

- **Kleber oder Remover darf niemals ins Auge kommen!!!**  
Bei zufälliger Berührung das Auge **sofort** mit warmem Wasser auswaschen.
- Um eine Verwirrung der Wimpern zu verhindern, muss die Mikrobürste nach jeder Nutzung gereinigt werden.
- Keinen handelsüblichen Mascara verwenden, da sich die Verbindungsstellen lösen könnten!

Made with  
**CRYSTALLIZED™**  
SWAROVSKI



## Original Swarovski® Wimpernsteinchen

Exklusiv bei uns: CRYSTALLIZED™ Swarovski for Eyelashes.  
Durch den patentierten Schliff und die Platinumfolie auf der Rückseite bieten Sie eine langanhaltende, unvergleichliche Brillanz und Schönheit auf Ihren Eyelash-Extensions!

Packungsinhalt: Schale mit 40 Steinen



Crystal  
001



Light Rose  
223



Rose  
209



Fuchsia  
502



Light Slam  
227



Light Amethyst  
212



Tanzanite  
539



Amethyst  
204



Capri Blue  
243



Sapphire  
206



Aquamarine  
202



Blue Zircon  
229



Peridot  
214



Erlinite  
360



Crystal  
Aurore Boreale  
001 AB



Emerald  
205



Olivine  
228



Light Topaz  
226



Silk  
391



Light Peach  
362



Black Diamond  
215



Crystal Silver Shade  
001 SSHA



Crystal  
Golden Shadow  
001 GSHA



Crystal Copper  
001 COP



Crystal Volcano  
001 VOL

Swarovski's® im Mix, ein Highlight für die Wimpern, oder auch auf der Haut.

Packungsinhalt: Schale mit 200 Steinen



sw-mix-stargight



sw-mix-rainbow



sw-mix-dream



sw-mix-forest



sw-mix-colour



sw-mix-pacific



sw-mix-jeans



sw-mix-love

lashroyal

Seite 6

Original Swarovski® Wimpernsteinchen



## Rentabilitätsvorschau



### Pro Treatment (50-60 Minuten)

nimmt eine Wimpernspezialistin zwischen 90,-- und 110,-- €.

Mit Erwerb des Profisets Singles & Flares können Sie sofort beginnen und erhalten ausreichend Material und Wimpern für 70-90 Behandlungen.

Das Starterset mit Pure Lashes (Art.-Nr. bulk-kit) reicht sogar für 230 Anwendungen!

Durchschnittskalkulation:      80 Kunden  
x 100,-- € / Applikation  
= 8000,-- € Umsatz!!



=> 8000,-- € Umsatz pro Profi-Set !!  
(Preis Profi-Set = 399,-- € inkl. Schulung)

=> entspricht Wareneinsatz von < 5,-- € / Behandlung

=> entspricht Gewinnspanne von 2000 % !!

- Durch die ebenfalls günstigen Einzelpreise der Wimpern und Kleber im Nachkauf bleibt Ihr Materialeinsatz immer unter 5,-- € / Kunde!
- Der Hairoyal®-Service bleibt damit ein unschlagbar rentables Zusatzgeschäft und Sie binden die Kunden dauerhaft an sich, da diese gern alle 4 – 5 Wochen zum Refill zu Ihnen kommen werden.
- Die Refills nehmen nur wenig Zeit in Anspruch und bieten Ihnen eine sichere, regelmäßige Einnahmequelle.
- Sie erhöhen Ihren Stammkundenanteil und Ihr Salon wird ständig stärker frequentiert!

**Tipp:** Die Schulung ist bei Erwerb eines Profisets kostenfrei enthalten und Sie bekommen ein Zertifikat ausgestellt. Mit unseren Nachkaufboxen (Synthetik Singles/ Flares, Echthaar Singles/ Flares und Pure Lashes) ergänzen Sie Ihr Starterkit optimal!

Bieten Sie Ihren Kunden Gutscheine in edler Hochglanzoptik an - ein ideales Geschenk!

## Rentabilitätsvorschau

lashroyal®

## FAQ's - Häufig gestellte Fragen der Endverbraucher

### 1. Wie lange halten die Lashroyal®-Wimpern eigentlich?

Bei richtiger Applikation halten Lashroyal®-Wimpern bis zu 2 Monaten ohne Refills. Eine natürliche Wimper fällt normalerweise alle 60-90 Tage heraus und wird durch ein neues nachwachsendes Wimpernhaar ersetzt. Nachdem Lashroyal®-Wimpern erstmals angebracht wurden, sollte ein Refill alle 3-4 Wochen erfolgen.

### 2. Was habe ich vor der Behandlung zu beachten?

Kein Augen- MakeUp benutzen oder die Wimpern vorher formen mit der Wimpernzange oder Wimperndauerwelle. Die Augen vorher mit einem milden wasserbasierenden Reinigungsmittel gründlich säubern und keine Cremes mehr benutzen.

### 3. Wie werden Lashroyal®-Wimpern bei mir angewendet?

Sie können sich ganz entspannt mit geschlossenen Augen zurücklehnen, Ihr Eyelashstylist wird die Lashroyal-Wimpern mit einer speziell geschulten Technik auf Ihre natürlichen Wimpern einzeln applizieren und mit einem speziellen Kleber fixieren.

### 4. Woraus werden Lashroyal®-Wimpern eigentlich hergestellt?

Lashroyal®-Wimpern gibt es zum Einen aus Naturhaar und zum Anderen aus synthetischen Fasern, die für ein ganz natürliches Gefühl und Aussehen sorgen. Die Lashroyal®-Wimpern sind so geschwungen und proportioniert, dass Sie Ihren Wimpern einen natürlichen Schwung verleihen. Treffen Sie eine Auswahl aus verschiedenen Styles, Farben, Biegungen und Längen.

### 5. Wie sicher sind Lashroyal®-Wimpern für meine Augen?

Lashroyal®-Wimpern werden nie direkt an Ihre Augenlider appliziert, die Anwendung ist komplett schmerzfrei und ist weder für Ihre Augen noch Wimpern schädlich oder bedenklich.

### 6. Ist es möglich, Mascara auf die Lashroyal®-Wimpern aufzutragen?

Das Schöne an den Lashroyal®-Wimpern ist, dass Sie keine Mascara mehr benötigen. Falls Sie dennoch Lidschatten auftragen möchten, können Sie dies tun. Achten Sie bitte darauf, die dafür geeignete **Longer Life Mascara** zu verwenden und nicht zu sehr an den Wimpern zu ziehen und das MakeUp abends vorsichtig zu entfernen.

### 7. Auf welche Punkte muss ich bei meinen neuen Lashroyal®-Wimpern noch achten?

Ihre neuen Lashroyal®-Wimpern sind lang, dicht, voll, kräftig und schön. Sie können Ihre Wimpern genießen ohne Ihren Lebensstil zu verändern. Die Wimpern sind resistent gegen Wasser, Schweiß und Tränen. Sie können bedenkenlos baden gehen, duschen und sich wie sonst frei bewegen. Für ausgezeichnete Haltbarkeit benutzen Sie bitte die **Longer-Life-Mascara** mit flüssigem Teflon, sowie 2 x wöchentlich die **Sealer-Essence** zur Versiegelung bis zum nächsten Refill. Fragen Sie Ihren Wimpern-Profi bei Unklarheiten, er hilft Ihnen gern und kompetent weiter.

**lashroyal®**

**FAQ's**



lashroyal®

Hairoyal® ist eine beim Deutschen Patent- und Markenamt (DPMA) eingetragene und gesetzlich geschützte Marke. Alle Rechte vorbehalten. Nachdruck, auch auszugsweise ist verboten. Kein Teil dieses Werkes darf ohne schriftliche Einwilligung der Firma Hairoyal® in irgendeiner Form (Fotokopie, Mikrofilm oder ein anderes Verfahren) auch nicht für Zwecke der Unterrichtsgestaltung, reproduziert oder unter Verwendung elektronischer Systeme verarbeitet, vervielfältigt oder verbreitet werden.



*hairoyal*

Inh. Diana Berthold  
Schlesischer Platz 2, D - 01097 Dresden

Bestellhotline: 0351 - 810 62 12  
Montag bis Freitag von 9 - 18 Uhr

Fax: 0351 - 810 62 14  
E-Mail: [info@hairoyal.de](mailto:info@hairoyal.de)  
Online-Shop: [www.hairoyal.de](http://www.hairoyal.de)